



## 1942 4-12UP 泄漏检测仪

本设备用于球囊导管的最终检测,一次最多可同时检测八个工件。

工件在检测时被施加一定压力或被抽真空,并在一个既定的时间段内保持这一状态。一旦出现卸压,相应的LED即会开始闪烁。

工作参数可通过用户操作界面输入和管理。流程数据既可直接显示,也可通过检测记录输出图形。整个流程最多可包含五个参数步骤,可自动或手动启动。

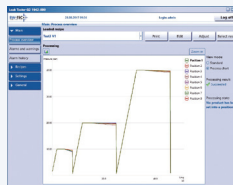
测试完成后,球囊可由真空泵进行排气。



卢尔 (Luer) 接口



背侧接口



BW-TEC人机界面

### 技术规格

测试接口: 8个阳螺纹卢尔接口 (Luer)

压力范围: 0 ~ 48 bar (700 psi)

压力调节精度: +/- 0.25 bar (+/- 4 psi)

测量精度: 0.01 bar (0.15 psi)

真空: 膜片泵 230 mbar (3.3 psi) 绝对压力

介质: 空气或氮气

工作参数: 额定压力、压差、坡度、保持时间以及测量时间

规格 (长 x 宽 x 高): 800 x 404 x 400 mm

重量: 25 kg

功率: 240 W

电压: 110 ~ 240 V交流, 50 ~ 60 Hz